

# Anslut via trådlöst nätverk i Windows 7



Denna guide visar var du hittar inställningar för och hur du ansluter dig till ett trådlöst nätverk i Windows 7. I parenteser hittar du en engelsk översättning.

Klicka på "**Start**" (*Startbutton*) och välj "**Kontrollpanelen**" (*Control Panel*) till höger i menyn.



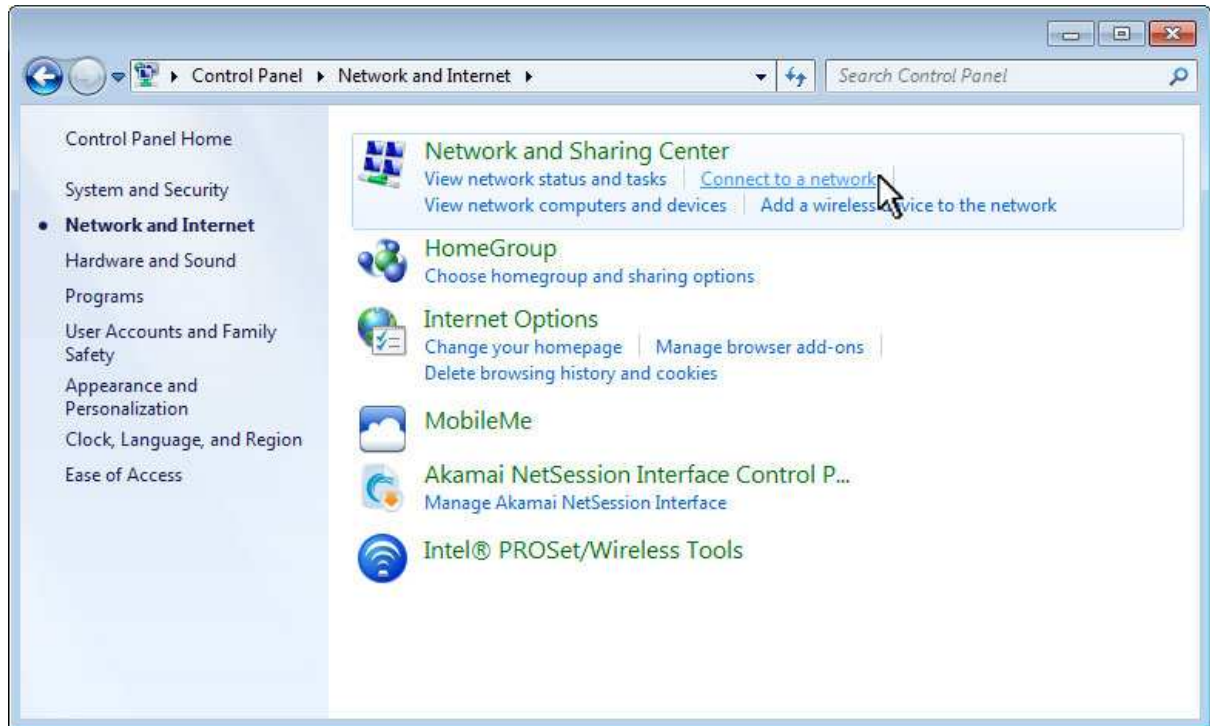
# Anslut via trådlöst nätverk i Windows 7

1. Välj därefter **"Nätverk och Internet"** (*Network and Internet*) i Kontrollpanelen enligt bild nedan. Om din Kontrollpanel inte ser ut som bilden nedan, kan du pröva med att i rullgardinsmenyn uppe till höger välja: **"Visa efter: Kategori"** (*"View by: Category"*)



## Anslut via trådlöst nätverk i Windows 7

2. Välj därefter "Anslut till ett nätverk" (*Connect to a network*) som du hittar under rubriken "Nätverks och delningscenter" (*Network and Sharing Center*). Se bild nedan.



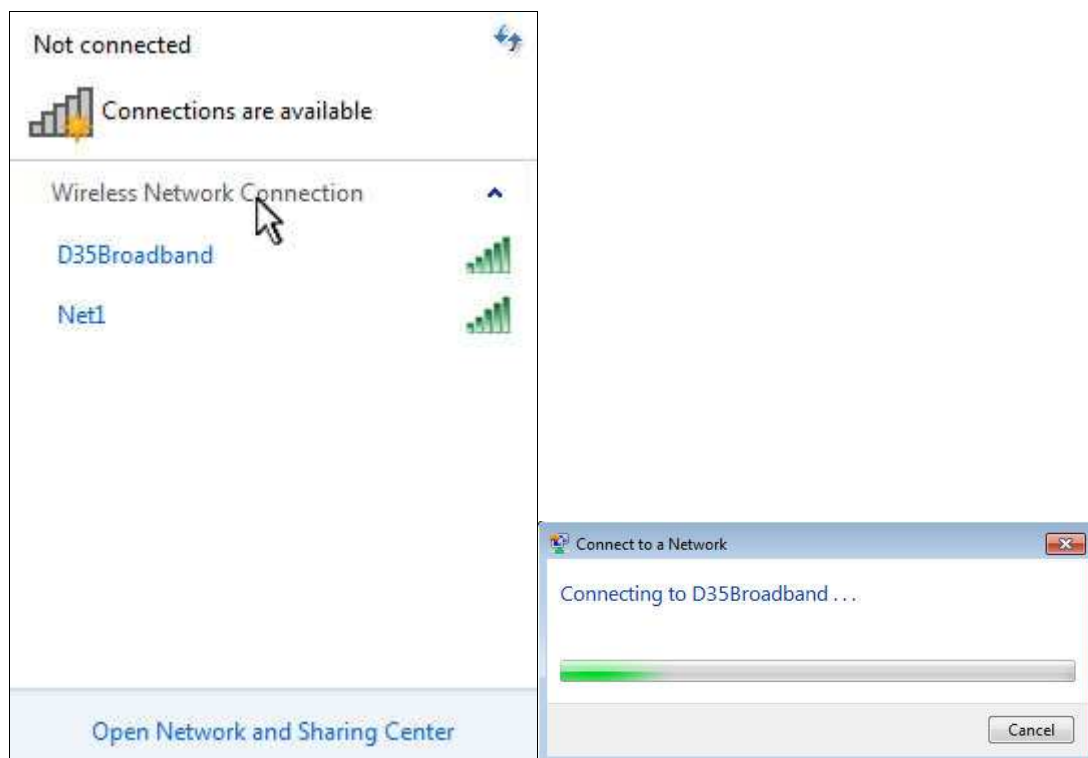
## Anslut via trådlöst nätverk i Windows 7



3. Nu kommer det att öppnas upp ett fönster i det nedre högra hörnet på din skärm. Här kan du se samtliga trådlösa nätverk som finns tillgängliga för din dator. Dubbelklicka på nätverket "**D35Broadband**" eller "**Net 1**" för att ansluta dig. Ser du flera andra nätverk i listan är det troligen dina grannars trådlösa nätverk som du kan se.

När anslutning sker öppnas det upp ett litet fönster där du kan se hur anslutningen fortlöper; "**Anslut till ett nätverk**" (*Connect to a Network*). Se bild nedan.

**Notera:** Net 1 aktiverade ditt trådlösa nätverk på modemmet innan det blev skickat till dig. Om du inte kan se det trådlösa nätverket "**D35Broadband**" eller "**Net 1**" kan det bero på att du är utom räckhåll för ditt modem.

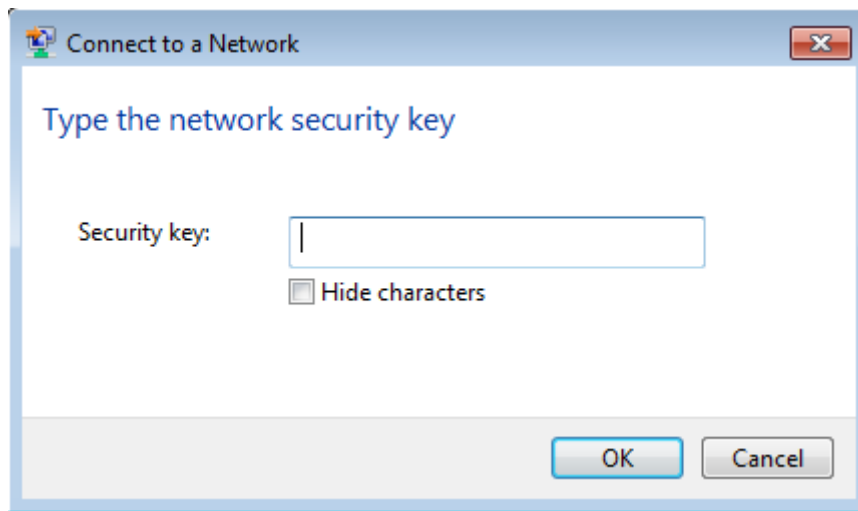


## Anslut via trådlöst nätverk i Windows 7

4. Du kommer nu att bli uppmanad att fylla i en "Nätverksnyckel" (**Security key**). Fyll i nätverksnyckeln enligt nedan och klicka därefter på "OK".

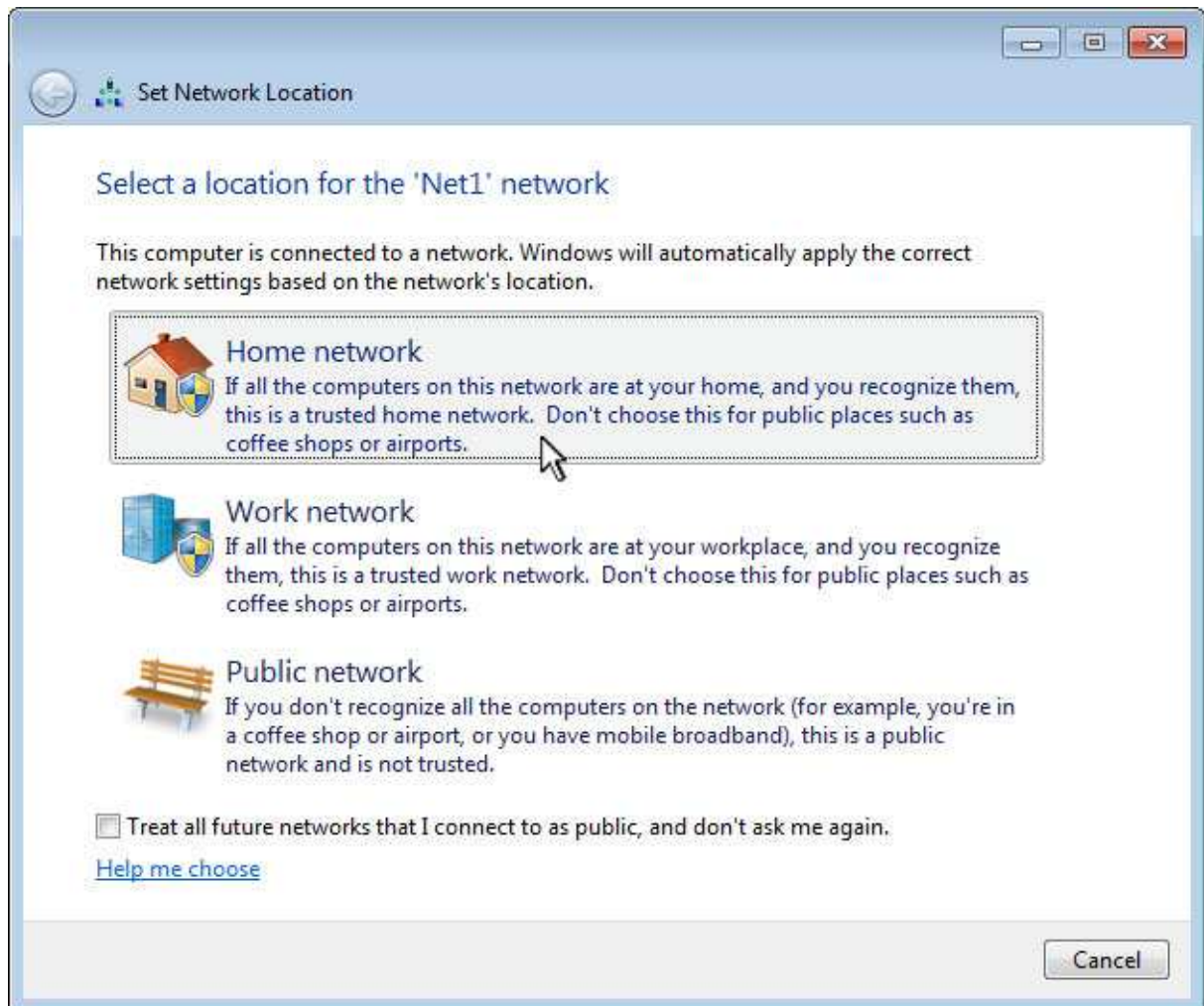
Nätverksnyckeln för D-35 modemmet är: "NMT35".

Nätverksnyckeln för D-40 modemmet är: "bredband".



## Anslut via trådlöst nätverk i Windows 7

5. Första gången du ansluter till ett nätverk måste du välja en nätverksplats. I fönstret **“Välj en nätverksplats”** (**Set Network Location**) anger du din nätverksplats. Välj **“Hemnätverk”** (**Home network**) enligt bild nedan.



## Anslut via trådlöst nätverk i Windows 7

6. Nu har din anslutning till ditt trådlösa modem konfigurerats. Klicka på "**Stäng**" (**Close button**) för att fortsätta. Du har nu tillgång till internet via det trådlösa nätverket när du befinner dig inom räckhåll för ditt modem.

