

Anslut via trådlöst nätverk i Windows XP



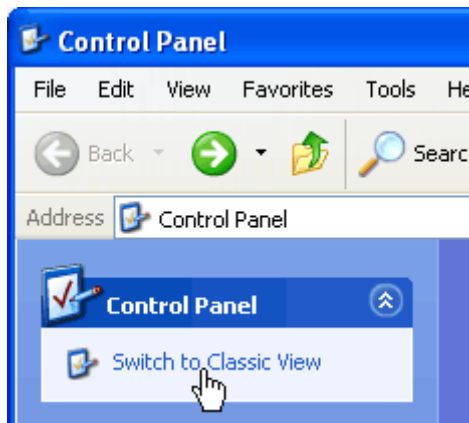
Denna guide visar var du hittar inställningar för och hur du ansluter dig till ett trådlöst nätverk i Windows XP. I parenteser hittar du en engelsk översättning.

1. Klicka på "start" (*start*) och sedan på "Kontrollpanelen" (*Control Panel*).



Anslut via trådlöst nätverk i Windows XP

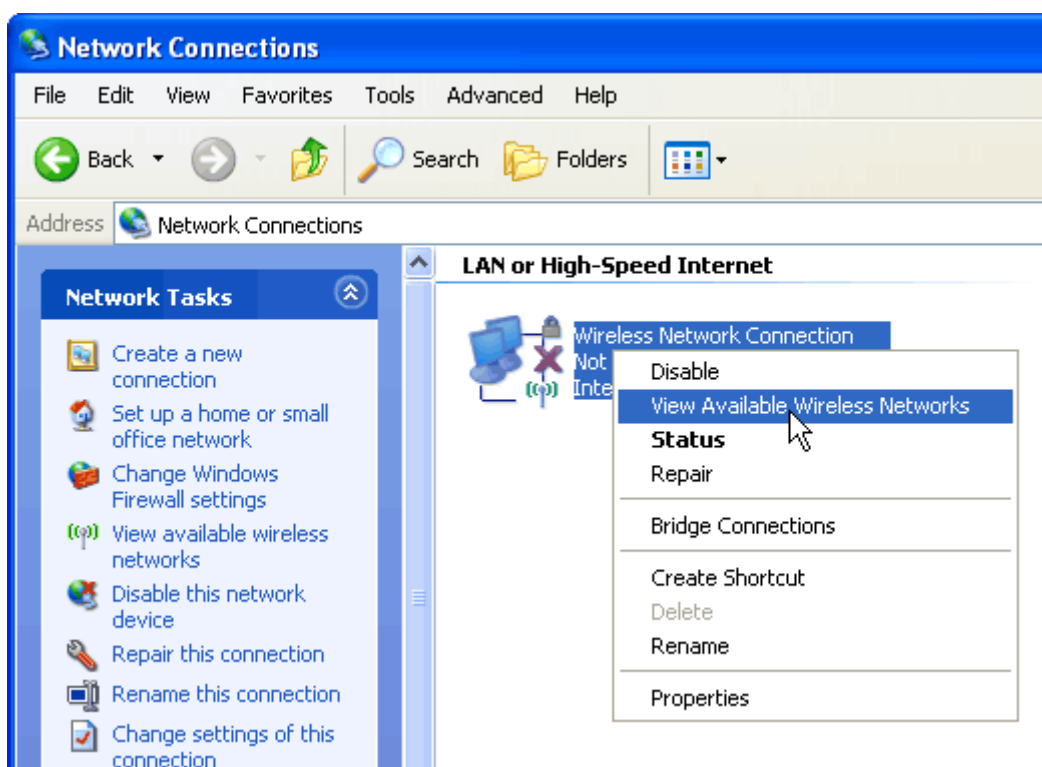
2. I Kontrollpanelen väljer du **"Byt till klassiskt läge"** (*Switch to Classic View*). Om det står **"Byt till Kategori läge"** (*Switch to Category View*) befinner du dig redan i **Klassiskt läge** och kan gå vidare till nästa steg. Se nedan.



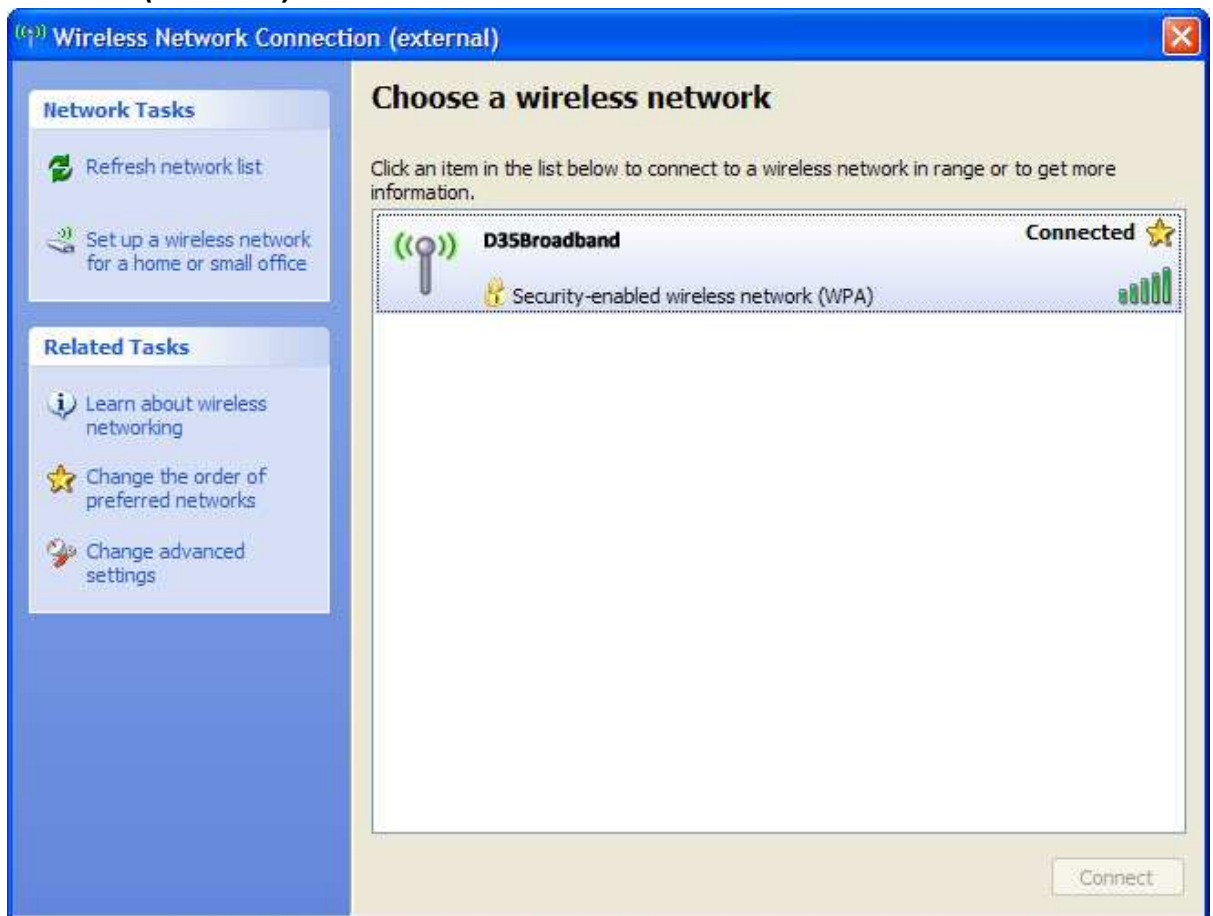
3. I fönstret för Kontrollpanelen ska du nu dubbelklicka på ikonen **"Nätverks anslutningar"** (*Network Connections*).



4. I fönstret som öppnar sig (Nätverks anslutningar), högerklickar du sedan på lämpligt trådlöst nät och väljer ”**Visa tillgängliga trådlösa nätverk**” (***View Available Wireless Networks***). Se bild nedan.



5. I fönstret “Trådlös Nätverksanslutning” (*Wireless Network Connection*) väljer du det trådlösa nätet **D-35 Broadband** eller **Net 1** och klickar sedan på “Anslut” (*Connect*).



Anslut via trådlöst nätverk i Windows XP

6. Windows kommer nu att be dig fylla i nätverksnyckeln två gånger.

Nätverksnyckeln default för D-35 modemmet är: **NMT35**.

Nätverksnyckeln default för D-40 modemmet är: **bredband**.



The **Wireless Network Connection** window will first indicate a status of *Acquiring Network Address for D-35 Broadband eller Net 1*, and a few seconds later will indicate a status of *Connected*. Du är nu ansluten till Net 1s trådlösa modem och kan stänga fönstret genom att klicka på det röda krysset (X) uppe i höger hörn.

Kontrollera signalstyrkan din anslutning

Genom Windows XP:s inbyggda klient för trådlösa anslutningar så kan signalstyrkan för modemmet eller routern kontrolleras. Det kontrolleras genom att kolla på tillgängliga trådlösa nätverk där det finns en 5-gradig skala på hur bra signalen är. För muspekaren över de gröna staplarna för att se i klartext hur stark signalen är.