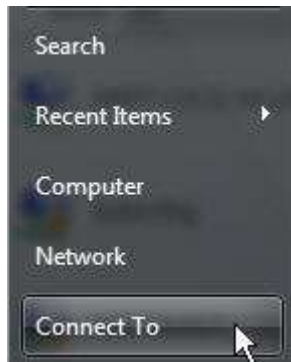


Anslut via trådlöst nätverk i Windows Vista

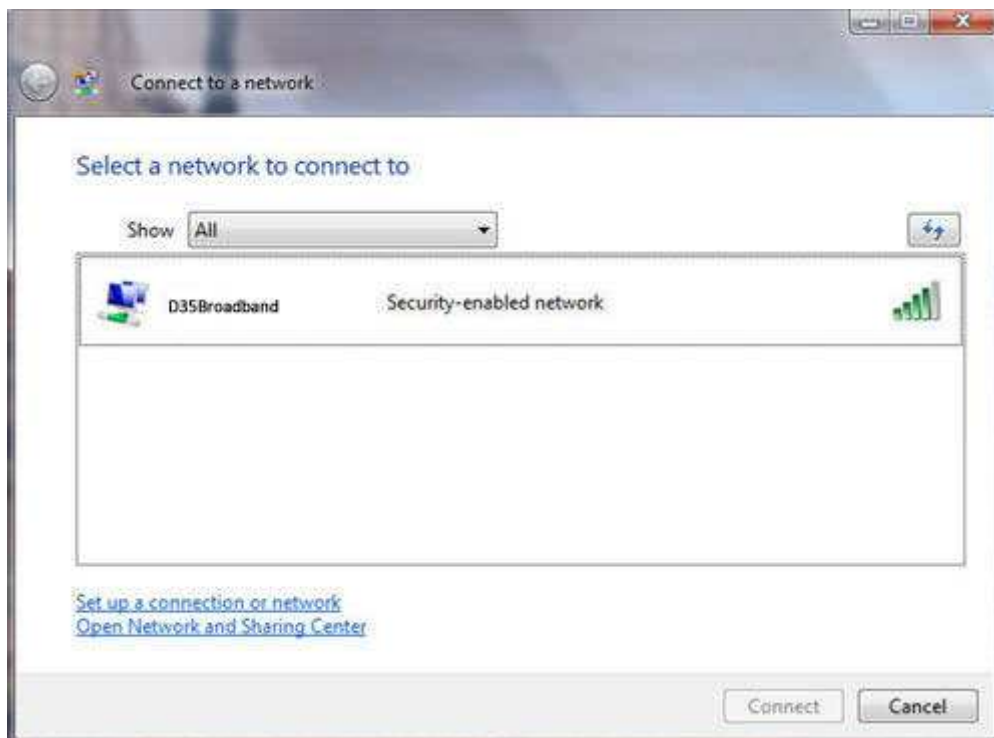


Denna guide visar var du hittar inställningar för och hur du ansluter dig till ett trådlöst nätverk i Windows Vista. I parenteser hittar du en engelsk översättning.

1. Klicka på "**Start**" (*Start button*) och välj "**Anslut till**" (*Connect To*) till höger i menyn för att få upp fönstret "**Anslut till ett nätverk**" (*Connect to a network*). Se nedan.



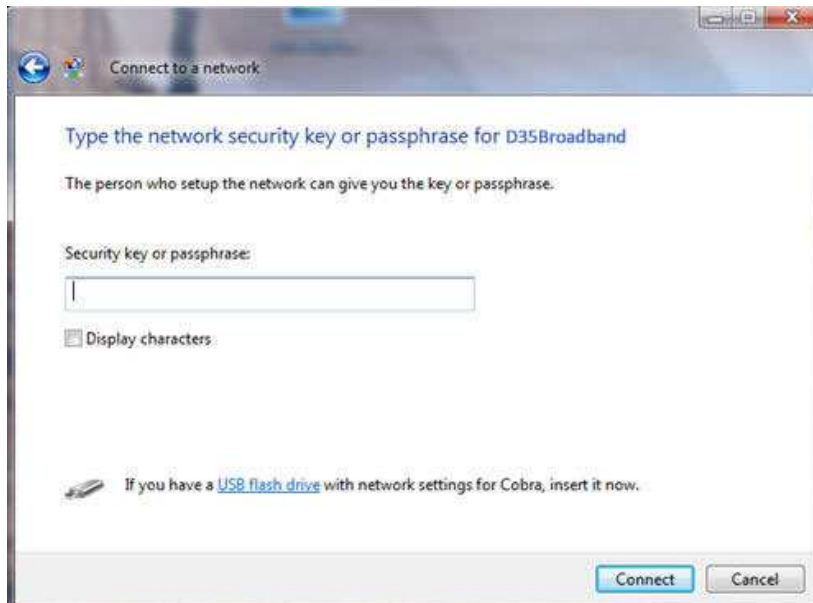
2. Hur listan över tillgängliga trådlösa nätverk kommer att se ut beror på vilka nätverk din dator kan hitta. Dubbelklicka på det trådlösa nätverket **"D35Broadband"** eller **"Net 1"** för att komma vidare. Ser du andra nätverk i listan är det troligen dina grannars trådlösa nätverk som du kan se.



3. Ange "Nätverksnyckeln" (*Security Key*) och klicka därefter på "Anslut" (*Connect*.)

Nätverksnyckeln för D-35 modemmet är: **NMT35**.

Nätverksnyckeln för D-40 modemmet är: **bredband**.



4. Nu kommer Vista försöka att ansluta till ditt Net 1 modem. När anslutningen är etablerad, kommer du att bli ombedd att **"Spara detta nätverk"** (*Save this network*) och **"Starta denna anslutning automatiskt"** (*Start this Connection automatically*). Kontrollera att båda dessa rutor är ifyllda och tryck sedan på knappen **"Stäng"** (*Close*). Du är nu ansluten till ditt Net 1 modem.

