

Så här gör du för att ändra lösenord och krypteringstyp i ditt D-35 modem:

Öppna din webbläsare (till exempel Internet Explorer) och skriv in 192.168.0.1 i webbläsarens adressfält och tryck "enter".



Ange användarnamn: admin och lösenord: admin i inloggningsrutan som kommer upp. Det är viktigt att du skriver admin med små bokstäver.



Du är nu inloggad i modemets gränssnitt. För att ändra lösenord och/eller byta krypteringstyp klickar du på "Wireless settings" under rubriken "Setup" i vänstermenyn.

Axisstel MV400 Series - Windows Internet Explorer

http://192.168.0.1/

Arkiv Redigera Visa Favoriter Verktyg Hjälp Länkar Customize Links Bredbands

Axisstel MV400 Series ice.net - Programvara Startside

MOBILE BROADBAND gateway D-35

Setup

- » Basic Settings
- » Wireless Settings

Maintenance

- » Router Status
- » System Settings

Advanced

- » Wireless Settings
- » Port Forwarding
- » Packet/Port Forwarding
- » Block Services
- » MAC Block Services
- » WAN Setup
- » LAN IP Setup

Basic Settings

WAN Connection

WAN MAC Address

Login

Password

Authentication

Dial No

APPLY

På sidan du nu ser framför dig kan du ändra inställningar för det trådlösa nätverk



Wireless Settings

Wireless Network

Name (SSID):

D35Broadb

Channel:

01 ▾

Mode:

g and b ▾

Security Options

- Disable
- WEP (Wired Equivalent Privacy)
- WPA-PSK (Wi-Fi Protected Access Pre-Shared Key)

Security Encryption (WPA-PSK)

Passphrase: (8-63 characters)Key Lifetime: (minutes)

Om du vill byta både krypteringstyp och lösenord bokar du i rutan "WPA-PSK" under "security options". (Om du endast vill byta lösenord hoppar du över detta steg och fortsätter på nästa. Vi rekommenderar alltid våra kunder att använda WPA-PSK som lösenordstyp då detta är en säkrare typ av kryptering.)

Du ändrar lösenord genom att skriva i önskat lösenord under "passphrase". Om du vill byta WEP-lösenord väljer du att ändra "Key 1"

Som "Key lifetime" anger du 250 minuter.

Security Options

- Disable
- WEP (Wired Equivalent Privacy)
- WPA-PSK (Wi-Fi Protected Access Pre-Shared Key)

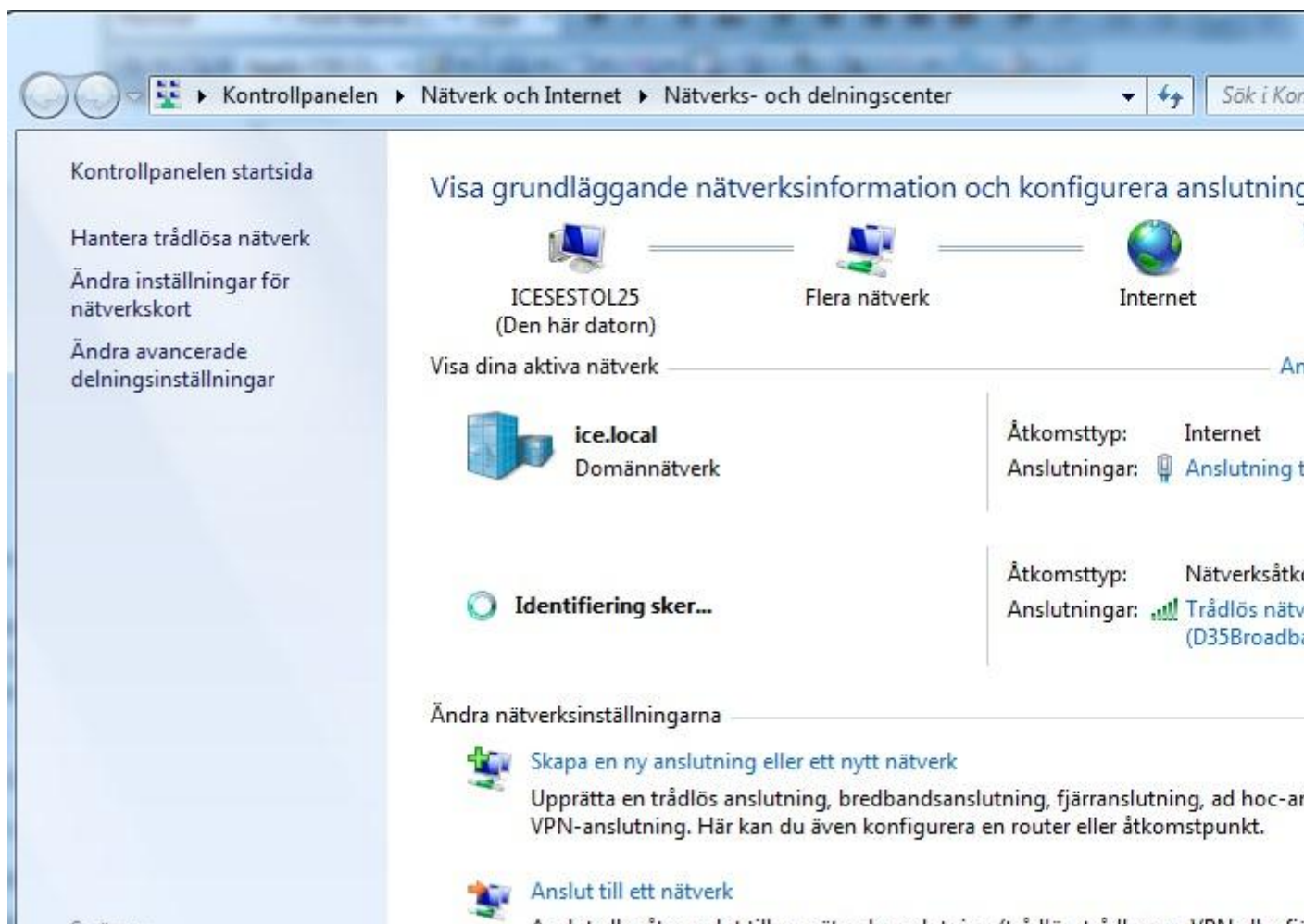
Security Encryption (WPA-PSK)

Passphrase: (8-63 characters)

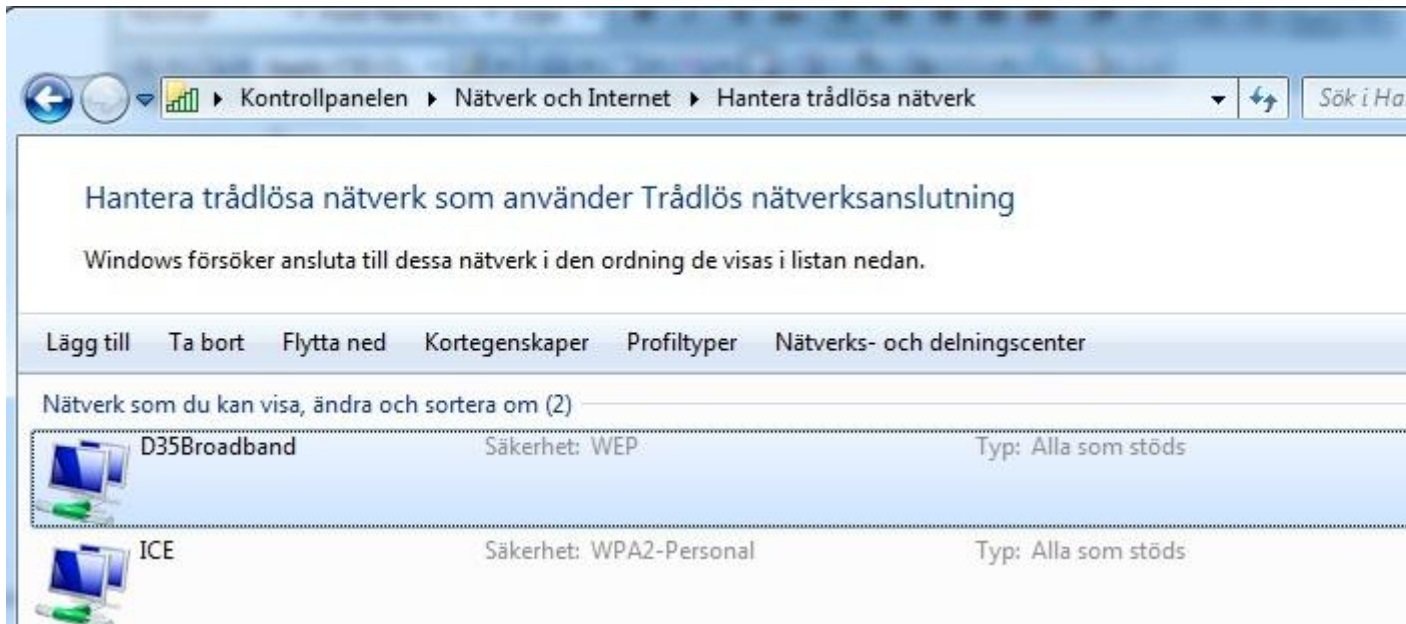
Key Lifetime: (minutes)

APPLY

Memorera ditt nya lösenord och tryck därefter på "apply". Du kommer nu behöva starta om ditt modem för att de nya inställningarna ska sparas. Om din dator tidigare har anslutit till nätverket automatiskt eller sparat inställningarna för nätverket kommer du att behöva ta bort nätverket och ansluta till det på nytt. Om du har Windows Vista eller senare som operativsystem gör du detta i "Nätverks och delningscenter" som du hittar via "Kontrollpanelen".



När du är inne i "Nätverks- och delningscenter" klickar du på "Hantera trådlösa nätverk".



Markera nätverket "D35Broadband" och klicka på "Ta bort". Gå därefter tillbaka till "Nätverk- och delningscenter" och klicka på "Anslut till ett nätverk"

Ändra nätverksinställningarna



Skapa en ny anslutning eller ett nytt nätverk

Upprätta en trådlös anslutning, bredbandsanslutning, fjärranslutning, ad hoc-anslutning eller VPN-anslutning. Här kan du även konfigurera en router eller åtkomstpunkt.



Anslut till ett nätverk

Anslut eller återanslut till en nätverksanslutning (trådlös, trådburen, VPN eller fjärranslutning).



Välj hemgrupp och delningsalternativ

Få åtkomst till filer och skrivare som finns på andra datorer i nätverket, eller ändra delningsinställningar.

Välj nätverket "D35Broadband" i listan över tillgängliga nätverk och klicka därefter på anslut. Fyll i ditt nya lösenord i rutan som kommer upp. Boka gärna i rutan "Visa tecken" så att du kan säkerställa att du skriver i rätt lösenord. (Om du inte hittar modemmet i listan kan du testa att starta om ditt modem samt dator.)

